

# 胸腹部CT検査のご案内

## ◆検査の方法◆

CT検査はX線を照射し身体の断面を撮影する検査です。寝台に寝た状態で約10秒ほどの息止めを2回行います。



## ◆胸部CT検査について◆

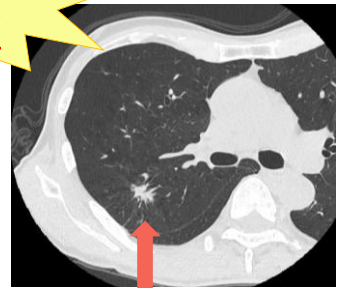
胸部CT検査はレントゲンでわからないような小さな肺がんや心臓・血管に隠れた肺がんに有用です

### オススメ

- 喫煙している方／過去に喫煙していた方
- 身近なご家族が喫煙している方
- 咳／痰などの自覚症状のある方
- 肺がんがご心配な方

がん死亡率  
第1位

2023 国立がん研究センター統計



早期肺がん

## ◆腹部CT検査について◆

腹部CT検査は上腹部の臓器を撮影します。

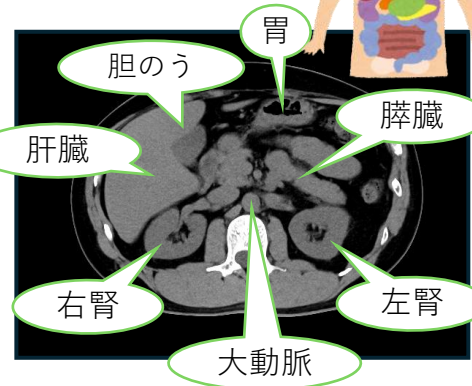
【肝臓・胆のう・膵臓・腎臓・脾臓・大血管など】

ガスや脂肪などで超音波検査では見えにくい深部臓器の描出が可能です。

※所見によっては造影剤を使用しての精密検査が必要となる場合がございます。

### オススメ

- 肥満体型の方
- 腸管のガスが多い方
- 超音波検査で見えにくいと言われたことがある方
- 最近体重が減った方
- 石灰化、結石がある方
- 腹部臓器の病気が心配な方（特に膵臓）



胸部CT検査と腹部CT検査を一緒に申し込むと  
セット料金で検査をお受けすることができます

### 通常料金

胸部CT検査：14,300円(税込)  
腹部CT検査：14,300円(税込)

### セット料金

胸部腹部CT検査：19,800円(税込)

※腹部CT検査と胸腹部セットは人間ドックの方のみ対象です。

病気の早期発見にぜひお役立てください