



人間ドック学会健診施設機能評価

日本人間ドック学会の施設会員である当クリニックは、2019年11月、5年に一度行われる「人間ドック健診施設機能評価」の更新審査を受けました。これは、人間ドックを行っている医療・健診施設を対象に、施設の質の改善を促進するため全96項目の第三者的評価を受ける事業です。主な内容として「理念達成に向けた組織運営」、「受診者中心の良質な健診の実績」、「継続的な質改善の取り組み」が挙げられます。評価基準は、受診者の皆様が安心して質の高い人間ドックを受けられるかどうかの重点が置かれ、専門教育を受けた調査員による実地調査が行われます。その結果をもとに人間ドック健診施設機能評価委員会で審査されます。

大宮シティクリニックはその全96項目のうち、94項目でa評価を取得し、更に2項目でs評価を取得しました。人間ドック学会の定める人間ドック健診施設機能評価認定基準を満たし、人間ドック学会及び日本病院会との規定により、優良人間ドック・健診施設として更新されました。

私たちは、これからも人間ドックの質の向上にむけて、たゆまぬ努力を続け、より良い環境でより良い医療を提供していきたいと考えます。



※評価 (一例)	a	適切に行われている (s:特に秀でている/施設の特徴を活かした新しい取り組み)
	b	一定の水準に達しているが、改善の余地がある
	c	不可/一定の水準に達していない

《当クリニックの評価と結果》

s・a評価：97.9% b評価：2.1% c評価：0.0%

「理念達成に向けた組織運営」

設問	a 評価
1 健診施設の運営方針	10/10
2 組織体制	10/10
3 職員に対する教育体制	5/5
4 基本的な管理体制	13/13
5 受診者への配慮体制	3/3

「継続的な質改善の取り組み」

設問	a 評価
1 意見・要望の把握・改善活動	2/2
2 事後管理 (フォローアップ) 学術的検討	8/9 s 評価 1 つ
3 情報の提供	3/3
4 継続的な業務改善体制	2/2

「受診者中心の良質な健診の実践」

設問	a 評価
1 契約・予約・受付・会計	5/5
2 検査	19/19
3 判定：読影や判定について 検討する場がある	5/5 s 評価 1 つ
4 医療面接・診察・結果説明	4/4
5 保険指導	5/6

施設の評価は日本人間ドック学会のホームページをご覧ください。(下記のバーコードリーダーを読み込むと施設の評価をご覧ください。)



当クリニックにおける LOX-index と動脈硬化危険因子の関連性について

日本人の死因の1位は癌ですが、動脈硬化が原因とされる心疾患・脳血管疾患の死亡率の合計数は、癌のそれと同水準(平成29年)にあります。このことから、当クリニックは2017年9月より脳梗塞・心筋梗塞の発症リスクを判定する新しい指標である「LOX-index 検査」をオプション検査に導入しました。

正常なLDLコレステロール(LDL-C)は動脈硬化の原因にはなりません、活性酸素などにより酸化されると「酸化変性LDL(LAB)」になります。この「酸化変性LDL(LAB)」と、それを血管の内部に引き込み動脈硬化を引き起こす「LOX-1」という二つの物質を調べる血液検査がLOX-indexです(図1)。

今回、LOX-index と動脈硬化危険因子となる生活習慣病に関係のある項目(BMI、LDL-C、HbA1c、血圧)の関連を比較、検討しました。対象は、2018年1月~12月の健診受診者のうち、LOX-index 検査を希望した28歳~87歳の2,099名(男性1,324名、女性775名)です。

発症リスクの結果は2,099名中、低リスクが1,043名(49.7%)、中リスクが919名(43.8%)、中高リスクが45名(2.1%)、高リスクが92名(4.4%)でした(図2)。この割合は、30代から60代の年代別で比較すると全ての年代でほぼ同等の割合でした。

さらにLOX-index の結果を発症リスク別にし、各動脈硬化危険因子(BMI、LDL-C、血圧、HbA1c)の平均値と比較しました。リスク別で比較するとLDL-CとHbA1cでは高リスクであるほど検査数値が高値になる傾向がみられましたが、いずれも有意差はありませんでした。しかし、疫学研究により、LOX-index 値が高い人は脳梗塞の発症率が3倍、心筋梗塞の発症率が2倍であったことが分かっています。LOX-index は従来の脳梗塞・心筋梗塞の発症リスク因子とは違った視点から動脈硬化のリスクを評価していますので、肥満や生活習慣病のない方に対しても注意喚起を促せると考えられます。

また、LOX-index は動脈硬化の初期段階も反映しています(図3)。そのため、今までの画像検査や血液検査で捉えきれなかった血管の状態を知ることが可能になりました。このように生化学検査にもまだ反映していないリスク者がいることや、さらにどの年代にも高リスク者がいたことから若年者にも早い段階から指導・注意喚起ができると思います。

検査部 春山 光

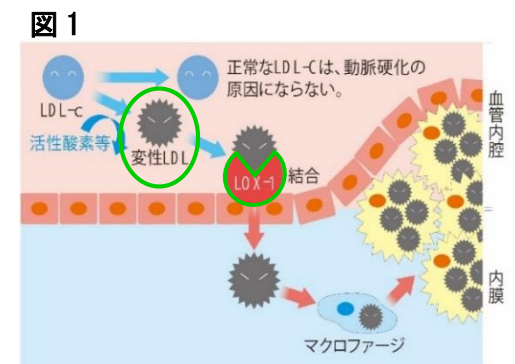


図2 NKメディコ株式会社ホームページ 案内資料から引用(一部変更)

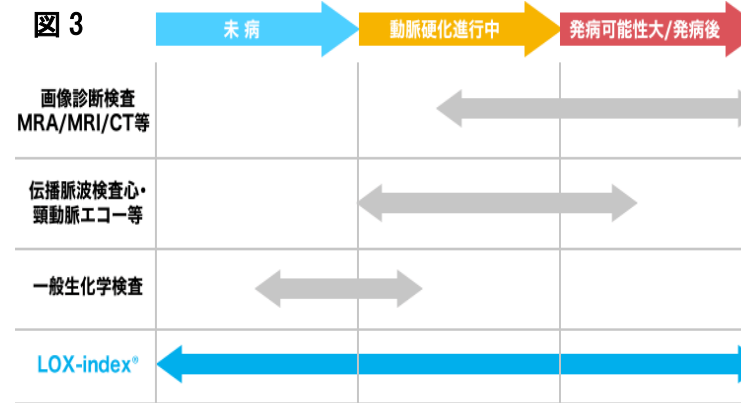
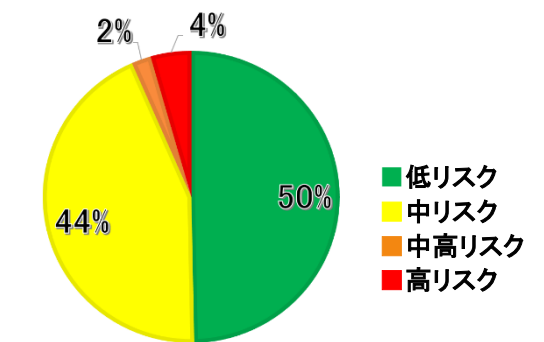


図3 NKメディコ株式会社ホームページ 案内資料から引用

健康相談室だよりは当クリニックホームページにも掲載しております。バックナンバーもご覧いただけます。



* * ご意見・ご要望等ございましたら、遠慮なくご連絡ください * *

ホームページ URL : <http://www.omiyacityclinic.com/article-letters/>

ご意見・ご感想 : sodan@omiyacityclinic.com

医療法人 大宮シティクリニック 健康相談室